

RYSUUNKU SĄ WŁASNOŚCIĄ PRACOWNI ARCHITEKTURY I URBANISTYKI RAFAŁ MAZUR
NINIEJSZY RYSUNEK JEST WDANY POD WARUNKIEM IŻ NIE BĘDZIE KOPIOWANY, ANI UDOSTĘPNIANY BEZ UZGODNIENIA Z PA+U RAFAŁ MAZUR.
NIE NALEŻY ODMIERZAĆ WMIARÓW Z RYSUNKU ANI TEŻ UŻYWAĆ GO JAKO SZABLONU.
PRZED PRZYSTĄPIENIEM DO PRAC BUDOWLANYCH WSZYSTKIE WMIARY NALEŻY SPRAWDZIĆ W NATURZE. W PRZYPADKU STWIERDZENIA NIEZGODNOŚCI NALEŻY ZWRÓCIĆ SIĘ DO PROJEKTANTA.
W PRZYPADKU ROZBIEZNOŚCI WMIARÓWCH POMIĘDZY RYSUNKAMI DETALU I CZĘŚCIĄ PROJEKTOWANEGO ELEMENTU PODSTAWĄ WMIAROWANIA SĄ RYSUNKI DETAL.

PRACOWNIA ARCHITEKTURY I URBANISTYKI RAFAŁ MAZUR

Ul. Radna 10/12
00-341 Warszawa
tel./fax (22)8289900
pracownia@rafalmozur.pl

PROJEKT:

Modernizacja poddasza w Przedszkolu Nr 211
przy ul. Dobrońki 20 w Warszawie

INWESTOR:

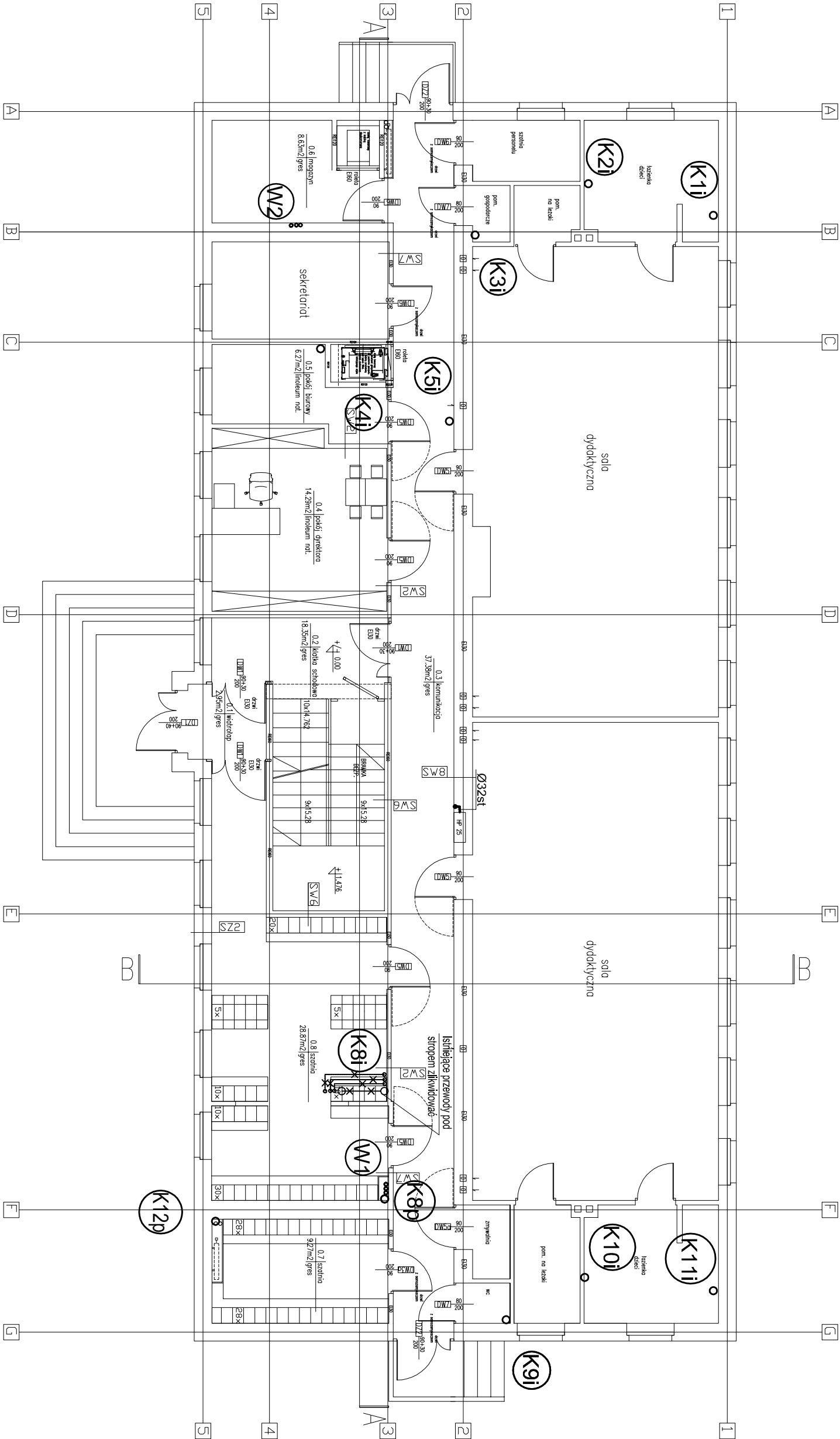
Miasto stołeczne Warszawa
Dzielnica Praga-Południe
ul. Grochowska 274
03-841 Warszawa

biuro podwykonawcze:

Przedsiębiorstwo Usługowo – Handlowe "Kaz"
Pracownia projektowa
ul. Rydykowska 10, pok. 25A, 05-262 Białystok
ul.17 665-17-66 fax: 17 665-17-66 e-mail: biuro@kaz.pl

Zespół autorski:	
projektant:	
mgr inż. Kazimierz Skwarczowski	
NR UPR. 128/73 Op	
opracowdca:	
inż. Gabriela Górak	
sprowadzający:	
mgr inż. Grzegorz Reehon	
NR UPR. PDK/0071/PMOS/06	

PROJEKT BUDOWLANY	BRANŻA SANITARNIA
Rysunek:	Revizja
RZUT-PARTERU-INSTALACJA-MOD-KAN	-
Rysunek nr:	Data: 20.03.2015
PD_PB_JS_R7	Rysowci: CG



- LEGENDA:
- istniejąca instalacja kanalizacji sanitarnej
 - projektowana instalacja kanalizacji sanitarnej